

Servicio de Prototipos Rápidos de circuitos impresos

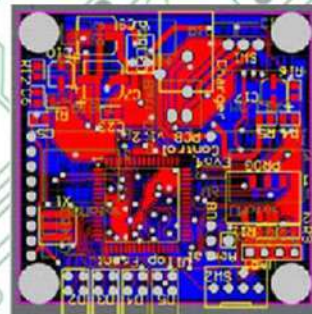
Mandar a fabricar circuitos impresos ya no es complicado, caro o tardado. En PCBRAPIDO sólo necesitas llenar un simple formulario para recibir un precio de fabricación para tus circuitos. Mándanos tus archivos gabers en formato RS274X para fabricar tu tarjeta y en un tiempo estimado de 8 a 10 días estarás recibiendo en tu planta u oficina tus circuitos impresos con alta calidad de producción. ¡Así de fácil!

Beneficios

- No hay cobro herramental.
- Capacidades para 1 tarjeta hasta Volumen.
- Alta capacidad de especificaciones de producción (plata, oro).
- Precios competitivos.
- Capacidad RoHS (tarjeta libre de plomo).
- Ensamble de componentes en lotes de prototipo (<20 piezas).
- Envío incluido a toda la republica (envío 24Hrs).
- Asesoría y consultoría en diseño PCB.
- Sourcing de componentes para ensamble de prototipos.
- Atención rápida y eficiente.
- Clientes en México, centro y Sudamérica.

Especificaciones estándar (en negritas) y capacidades máximas de producción

- 1- Alta calidad en material **CEM-3, FR4 Tg130**, rogcrs4003 FR4 (140 Tg), FR4 (150- 170 Tg).
- 2- Certificación **UL**.
- 3- Capacidad de **1,2** a 16 capas.
- 4- Mínimo grosor de tarjeta **0-16"**, máximo grosor de la tarjeta **0.236"** **S= 0.62"**.
- 5- Mínimo espacio libre entre pista y mínimo ancho de pista (trance width) **4mil. S=7mil.**
- 6- Mínimo diámetro de agujero **12mil. S=15mil**, máximo diámetro de agujero **263mil**.
- 7- Tolerancia de diámetro de agujero con PTH. +/- 3mils.
- 8- Cobre de **1/3oz** a **6oz. S=1oz.**
- 9- Máscara antisoldaje: **Verde**, azul, roja, negra ó amarilla.
- 10- Máscara de componentes: **Blanca**, azul, roja, negra ó amarilla **1** o **2** lados.
- 11- No hay límite de número de vías.
- 12- Cualquier forma de corte.
- 13- No hay límite de número de componentes SMD ó PTH.
- 14- Corte V score.
- 15- Máximo tamaño de tarjeta **14.5" x 10"** pulgadas.
- 16- Acabado en oro o plata (Gold Fingers/Gold Plating).
- 18- ROHS PCB (oro ó plata).
- 19 Acabados para potencia.
- 20- Flamabilidad **94V-0**.
- 21- Con o **sin** prueba eléctrica.
- 22-Prueba de Stress térmico. **288°C** por 10 seg.



Visita: www.pcbrapido.com

E-mail: contacto@pcbrapido.com

Tel: 442-220-99-43

Dirección: Av. Peñuelas No. 110

Col. Vista 2000

C.P. 76140. Querétaro, México.